

平成29年8月9日開催
調 査

経 済 福 祉 常 任 委 員 会

○調査事件3 町道福島月崎幹線整備事業等について

建 設 課

○調査事件 3 町道福島月崎幹線整備事業等について

1 町道福島月崎幹線外整備事業について

(1) 事業の経緯について

本路線は、都市計画道路（街路）で福島地区と月崎地区を結ぶ町道福島月崎幹線として、当初、一部道代行事業を含めて平成6年度から平成15年度までの10カ年の期間で整備を実施してまいりました。

しかし、月崎地内及び新栄町地内の2地点において地権者の同意が得られず事業を凍結しておりましたが、月崎地内の106メートルの区間は地権者の同意が整い、平成26年度に事業実施し、現在に至っております。

なお、未整備となっておりました新栄町地内の土地等については、平成28年2月に土地等の所有者が相続により変更となり、当該事業に対し協力する旨の申し出があったところであります。

町としては、この未改修部分は見通しが悪く交通安全上も危険な箇所であり直線とすることにより見通しが改善されるとともに福島地区と月崎地区を結ぶ町道福島月崎幹線が一本で繋がり、都市計画道路（街路）としての本来の機能を発揮できるとの判断から、今般事業実施に向けた作業を進めることとしたところであります。

(2) 事業の目的について

福島地区と月崎地区を結ぶ幹線道路として町道福島月崎幹線が一本で繋がること及び町道公営住宅線と交差する当路線の交差点部分が背向屈折状となっており、この部分を直線とし車道と歩道が明確に分離することにより、利用者の利便が図られるとともに、自動車と歩道を明確に区分することにより交通の安全の確保を図るものであります。

(3) 事業計画について

補助/単独	補助/単独	補助名	社会資本整備交付金 (6/10 以内)		
起債区分	有	起債名	過疎債		
年 度	平成 29 年度	平成 30 年度	平成 31 年度	平成 32 年度	全体計画
事業計画	・ 測量設計 ・ 物件調査	・ 用地等取得費 ・ 工事請負費			
計画額	7,000	131,780			138,780
財 源 内 訳	国庫支出金		23,371		23,371
	道支出金		0		0
	地方債	6,300	97,500		103,800
	その他		0		
	一般財源	700	10,909		11,609
	特記事項				
摘 要 (事業内容)	測量調査 1 式・物件調査 N=2 件・用地取得 N=2 件・A=460 m ² 工事概要 町道福島月崎幹線部分 L=61m、W=16m 町道公営住宅線部分 L=42m、W= 7m				

2 町道公営住宅線歩道拡幅事業について

(1) 事業の目的について

町道公営住宅線については、児童、生徒の通学路となっておりますが、従来から学校及び保護者等から歩道幅が狭いため拡幅を要望されているところであります。

このようなことから、当路線の歩道を拡幅整備することにより、児童・生徒の通学の安全確保、また、併せて、冬期間は除雪区間の安全確保と時間短縮を図ることを目的とするものです。

(2) 事業の概要について

本事業計画区域は、旧給食センター交差点から福島小学校までの延長361メートルの区間となっており、現在の歩道幅員を2.0メートル拡げ（福島小学校側）歩道幅員を1.5メートルから3.5メートルに改良するものであります。

(3) 事業計画について

補助/単独	補助/単独	補助名	社会資本整備交付金（6/10 以内）		
起債区分	有	起債名	過疎債		
年 度	平成 29 年度	平成 30 年度	平成 31 年度	平成 32 年度	全体計画
事業計画	・ 測量設計	・ 工事請負費 L=166m	・ 工事請負費 L=153m		
計画額	2,500	25,300	23,300		51,100
財 源 内 訳	国庫支出金	4,552	4,196		8,748
	道支出金				
	地方債	18,600	17,100		35,700
	その他				
	一般財源	2,500	2,148	2,004	
特記事項					
摘 要 (事業内容)	測量調査 1 式 工事概要 L=166m+153m (+42) = 361m、W=3.5 (1.5→3.5) 不施工区間 L=42m				

3 事業（全体）スケジュールについて

(1) 総合計画 8月末 総合計画審議会（全体事業新規登載）

(2) 議会関係

○町道福島月崎幹線外整備事業

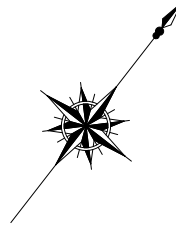
年度	内 容
平成29年度	①議会9月会議 ・総合計画の変更（全体事業新規登載） ・補正予算（測量設計・物件調査）
	②議会3月会議 ・新年度予算（用地等取得費、工事請負費）
	事業予定 ・平成29年10月下旬、測量・家屋調査等発注 ・平成30年 2月下旬、交差点協議（松前警察署）
平成30年度	事業予定 ・平成30年 4月下旬、用地等取得予定（契約） ・平成30年 8月下旬、工事発注 ・平成31年 2月中旬、工事完成

○町道公営住宅線歩道拡幅事業

年度	内 容
平成29年度	①議会9月会議 ・総合計画の変更（全体事業新規登載） ・補正予算（測量設計）
	②議会3月会議 ・新年度予算（工事請負費）
	事業予定 ・平成29年10月下旬、測量設計発注
平成30年度	①議会3月会議 ・新年度予算（工事請負費）
	事業予定 ・平成30年 7月下旬、工事発注 ・平成30年12月中旬、工事完成
平成31年度	事業予定 ・平成31年 7月下旬、工事発注 ・平成31年12月中旬、工事完成

町道福島月崎幹線整備事業平面図

S = F r e e



全体施工延長 L = 103.30m

3.50 別事業：町道公営住宅線歩道拡幅事業
(歩道幅員 1.5mを3.5mに変更)
1.50

施工延長 L=61.300m W=16.00m

福島消防署

至函館

字三岳

三岳改良住宅

5

施工延長 L=42.000m W=11.000m
(車道7.50+歩道3.50)

至国道228号線

16.00

0

23.32

363-63

51.73

61.30

町道福島月崎幹線

3.50

9.00

16.00

3.50

総合体育館

至松前

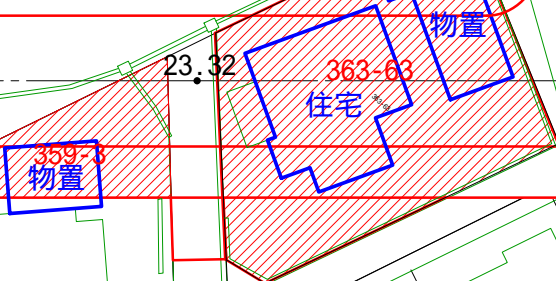
字月崎

 用地取得及び支障物件補償箇所

用地取得費		支障物件補償費	
字月崎363-63	A=370.09m ²	住宅・物置外	
字月崎359-3の内	A= 89.28m ²	物置外	

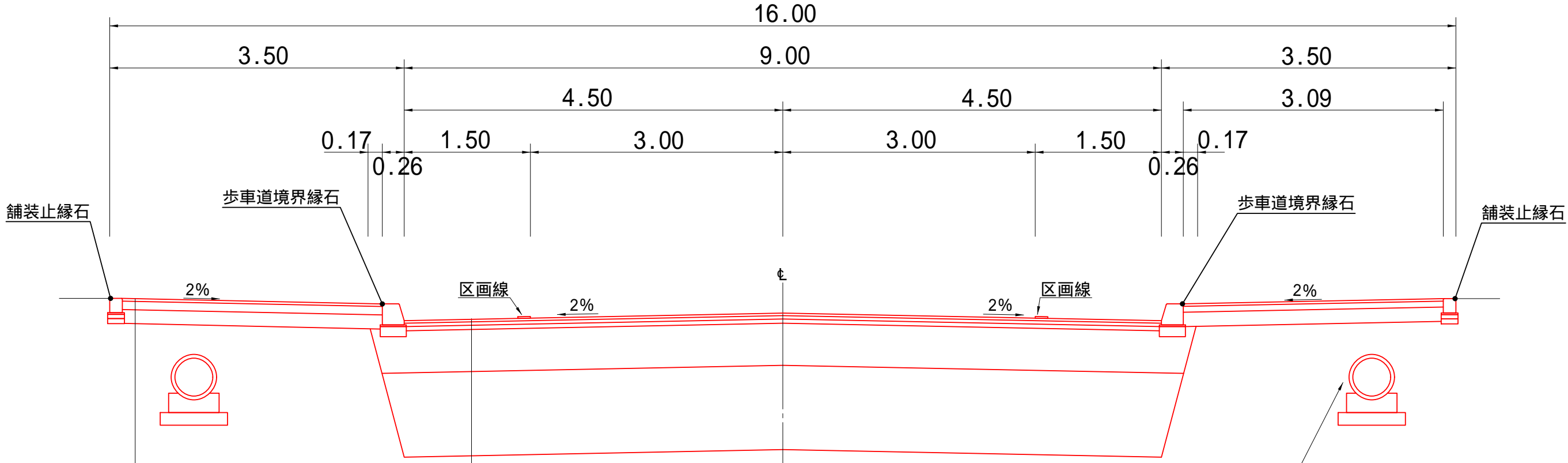
1.50
3.50

別事業：町道公営住宅線歩道拡幅事業
(歩道幅員 1.5mを3.5mに変更)



町道福島月崎幹線 土工定規図

S=Free



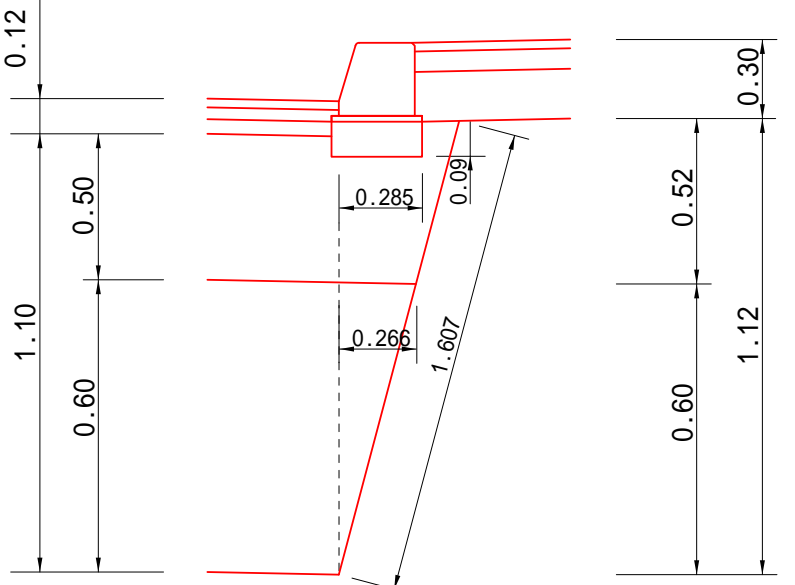
細粒度アスコン	t=3cm
下層路盤工 切込砂利40mm級	t=10cm
凍上抑制層 切込砂利80mm級	t=17cm

細粒度ギャップアスコン	t=3cm
粗粒度アスコン	t=4cm
アス安定処理	t=5cm
下層路盤工 切込砂利40mm級	t=50cm
置換工 切込砂利80mm級	t=60cm

(調査により軟弱地工法の変更の可能性があるます)

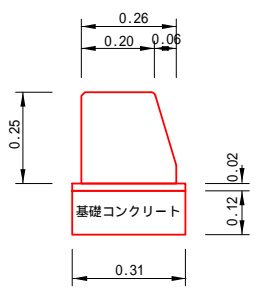
端部詳細図

S=1/25



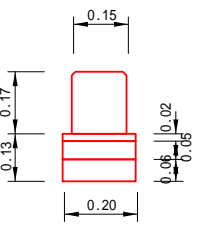
歩車道境界縁石

S = 1/20



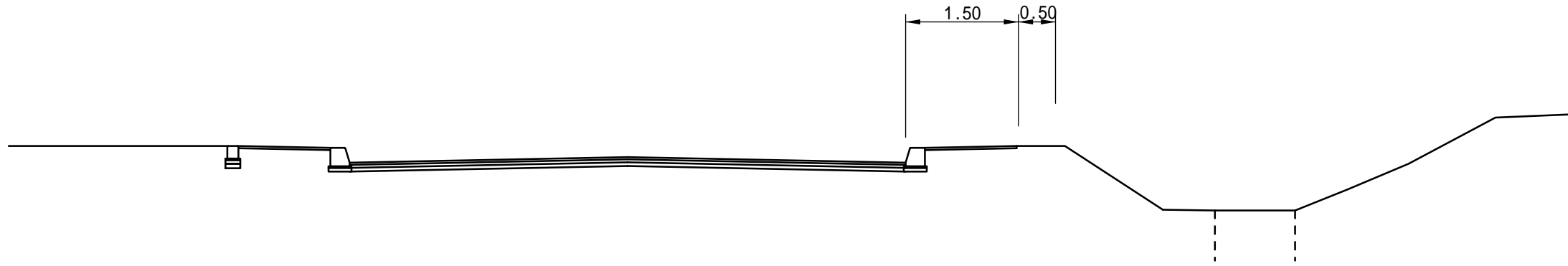
舗装止縁石

S = 1/20



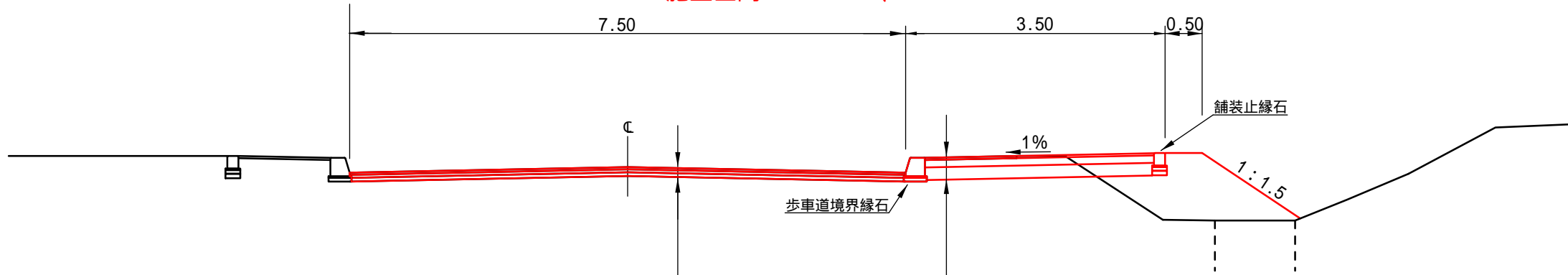
町道公営住宅線
 土工定規図
 S=Free

施工前



施行後

施工区間 L= 42.0、m

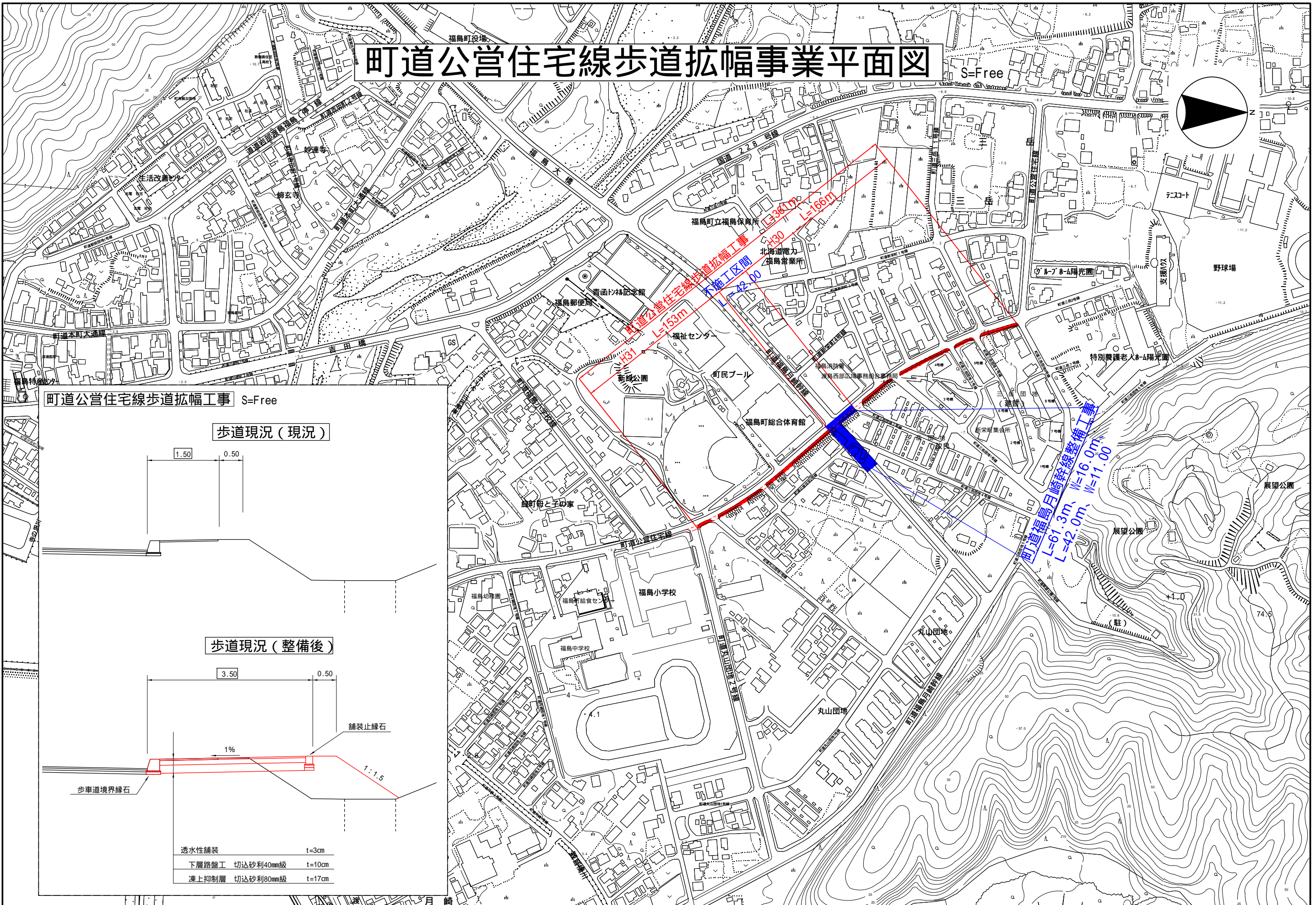
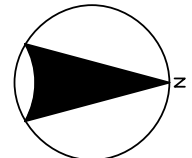


細粒度ギャップアスコン	t=3cm
粗粒度アスコン	t=4cm
アス安定処理	t=5cm

透水性舗装	t=3cm
下層路盤工 切込砂利40mm級	t=10cm
凍上抑制層 切込砂利80mm級	t=17cm

町道公営住宅線歩道拡幅事業平面図

S=Free



町道公営住宅線歩道拡幅工事 S=Free

歩道現況 (現況)

歩道現況 (整備後)

舗装止縁石

歩車道境界縁石

1%

1:1.5

透水性舗装	t=3cm
下層路盤工 切込砂利40mm級	t=10cm
凍上抑制層 切込砂利80mm級	t=17cm