

平成30年8月8日開催
調 査

町立診療所の設置に関する調査特別委員会

○調査事件 町立診療所の設置に関する調査について

福 祉 課

○調査事件 町立診療所の設置に関する調査について

1 医師住宅建設について

福島町国保診療所医師用住宅建設工事実施設計は、設計事務所及び当診療所の光銭院長と協議を行いながら、住宅の平面図及び建設工事の設計概算額がまとまりましたので、8月会議に建設工事費の補正を予定しております。

建設予定地の状況を調査しながら建設工事費を精査しましたところ、現地盤が隣接する町道三岳11号線の道路の高さより低くなっており、盛土等が必要なこと、地質調査に伴う杭打ち費用の増、敷地内のコンクリート等の廃材処理の関係等で、当初の計画より増となっております。

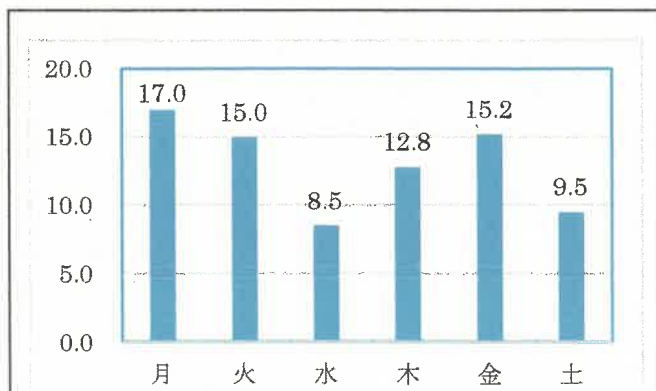
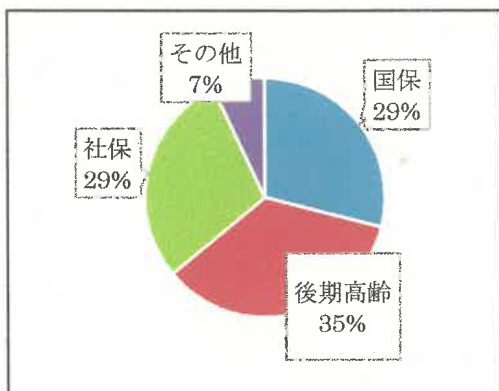
- (1) 建設予定地 福島町字三岳92番地1の内 (約495㎡)
- (2) 構造 木造・平屋建
- (3) 延床面積 105.71㎡ (住宅85.86㎡、車庫19.85㎡)
- (4) 建設工事費 39,500千円
(内訳/住宅建設費34,300千円、造成費1,600千円、車庫等3,600千円)
- (5) 今後のスケジュール (予定)
 - ①8月上旬 現場説明・建築確認申請
 - ②8月下旬 建設工事入札・契約
 - ③12月中旬 完成・建築確認完了検査

◎平面図、附近見取り図、立面図は別紙のとおり (P4～5)




2 診療所の受診状況等について

6月15日(金)に開院しました福島町国民健康保険診療所は、順調に診療業務を行っておりますが、7月14日(土)までの1ヶ月間の受診状況等は、次のとおりです。

- (1) 診療日数 24日間 (日曜当番1日間を含む)
- (2) 診療者数 延313名 (訪問診療32名含む)
- (3) 1日平均診療者数 13名 (町内者70%、町外者30%)
- (4) 保険者別受診割合
- (5) 曜日別・1日平均診療者数






3 購入した医療機器の概要について（1件20万円以上）

レントゲン撮影機器（日立 POPULUS So）			
透視撮影台	遠隔操作卓	X線高電圧装置	
1			
<p>・透視撮影台、遠隔操作卓、X線高電圧装置により、胸部・腹部X線、バリウム検査、嚥下状態の検査が可能で、胃、食道、十二指腸の病変を描出・診断する装置です。</p> <p>・旋回可能なX線管装置と立体撮影台との組み合わせで、胸部撮影が容易に行えらるとともに、映像系が最大76cm移動するので、被検者を動かすことなく広範囲の透視・撮影が可能です。</p>			

2	<p>超音波検査（日立 ARIETTA60 コンパックス・リア・セクタ）</p>  <p>・腹部に超音波をあて、肝臓等、主に5つの臓器を中心に異常がないか検査する装置です。</p>	3	<p>内視鏡検査台 （マツヨシMY-2870/ライムグリーン）</p>  <p>・内視鏡（胃カメラ）検査をする時に、被検者が横になるための検査台です。</p>	4	<p>血圧脈波検査装置（心電計） （フクダ電子 VS-2000）</p>  <p>・四肢の動脈硬化の検査、心電図の計測記録を行うとともに、心電図を解析する装置です。</p>
---	--	---	---	---	--

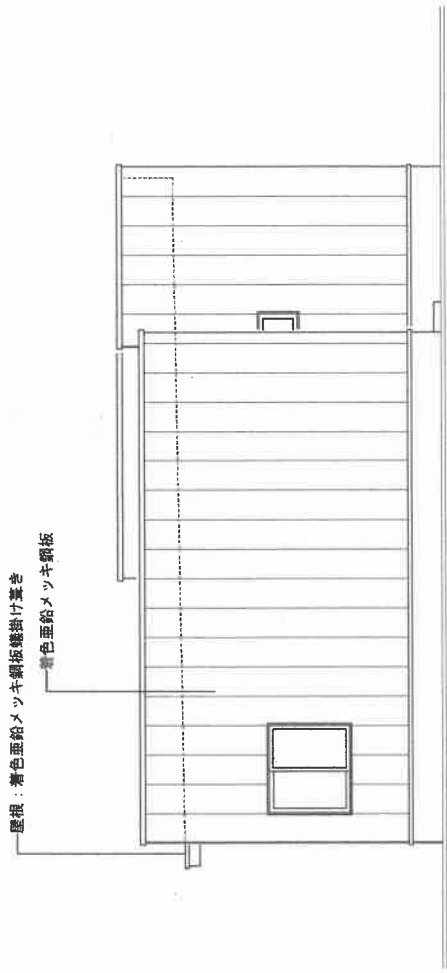
5	<p>ベッドサイドモニタ （フクダ電子 DSL-8001R）</p>  <p>・患者の心電図、呼吸、血圧等をベッドサイドで計測し、モニタ表示するとともに、必要に応じてアラームを発生する装置です。内視鏡検査や訪問診療で使用します。</p>	6		<p>24時間心電図（ホルター）</p>
		<p>フクダ電子 FM-960</p> 	<p>ホルター心電図解析</p>  <p>・24時間連続で心電図記録する装置であり、日常生活中心電図を長時間記録し、ホルター心電図解析により不整脈・狭心症等の検出に使用します。</p>	

<p>呼吸機能検査(フクダ電子 SP-370COPD肺Perプラス)</p> <p>7</p> 	<p>グルコース分析装置 (フクダ電子アントセンスデュオ)</p> <p>8</p> 	<p>自動血球計数CRP測定装置 (フクダ電子 LC-767CRP)</p> <p>9</p> 
<p>・肺活量や喘息・COPD(慢性閉塞性肺疾患)の重症度などを測定する装置です。</p>	<p>・グルコース(ブドウ糖)の数値、いわゆる血糖値を測定する装置です。</p>	<p>・血液中の赤血球、白血球、血小板などをはじめ、CRP(炎症反応などで血中に現れるタンパク質)を同時に測定できる装置です。</p>

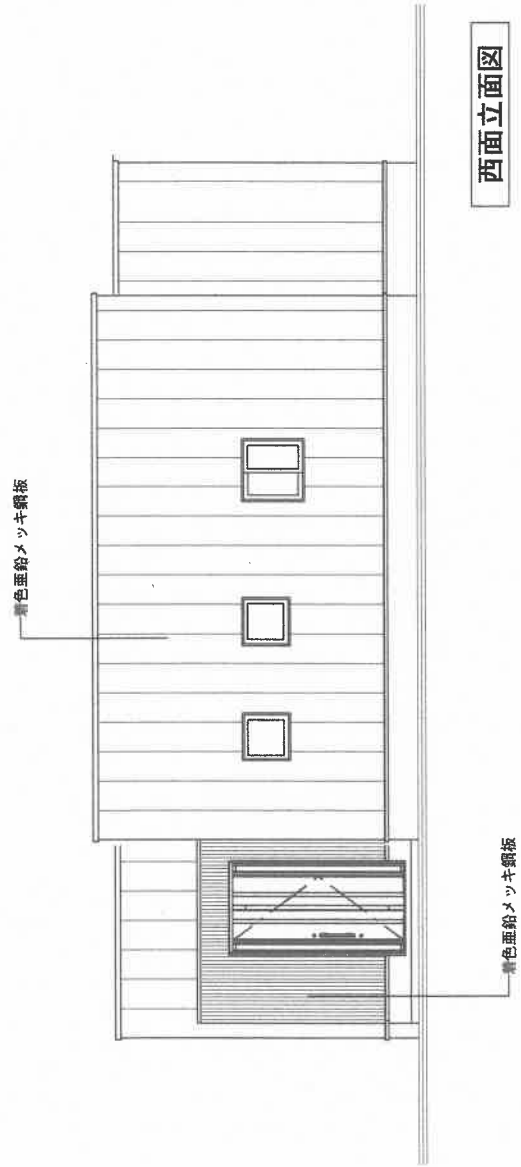
<p>AED (フクダ電子 ハートスタートHS1)</p> <p>10</p> 	<p>富士ドライケム (富士 ドライケムNX500)</p> <p>11</p> 	<p>電子カルテ端末 (BMLクオリス端末5台)</p> <p>12</p> 
<p>・電気ショック処置による救命装置です。</p>	<p>・臨床科学分析装置で、肝機能、腎機能などの他、コレステロール、中性脂肪などの数値を測定する装置です。</p>	<p>・患者の情報を管理し、各機器と連動しながら診察券の発行をはじめ、検査データ確認、会計事務、レセプト請求など幅広く活用している装置です。</p>

町立診療所整備事業（福島町国保診療所医師用住宅）

S = Free



北面立面図



西面立面図