

町立診療所の設置に関する調査特別委員会

【調査概要】 H30.2.20(第1回)・H30.4.13開催(第2回)・H30.8.8開催(第3回)

平成30年2月20日に町立診療所の設置・運営内容等について集中的に調査するため、特別委員会を設置しました。今般、福島町国民健康保険診療所医師住宅の実施設計、建設工事費等の概算額がまとまり、町より示されましたので、開業後、1ヶ月の受診状況と併せて確認・調査しました。

【論点と意見】最終報告

1. 医師住宅建設について

医師住宅の建設については、建設場所、住宅の規模等について、理解しますが、建設費の内容を検証する資料が少なく、適正な建設費なのか疑義が生じ、「町民へわかりやすく」の視点が欠けていることを指摘する。

2. 診療所の受診状況について

開院1ヶ月間の受診状況は、当初見込みを大きく下回っています。町長は、1年間経過を見ていくとのことでしたが、委員からは、受診者の増加に向けた様々な意見が出され、対応策の検討が求められた。

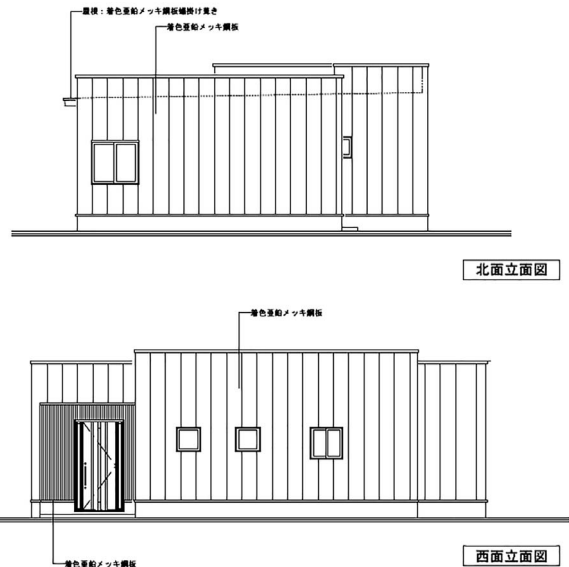
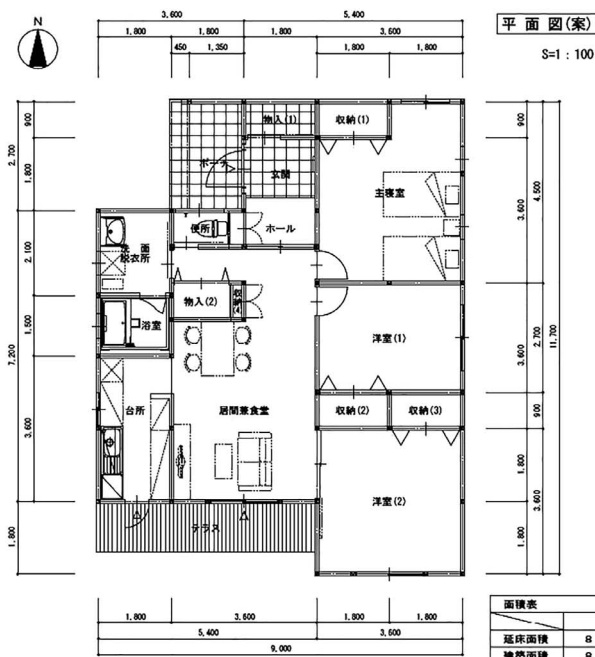
○調査特別委員会調査結果

前2回の調査意見は、既に中間報告として伝えており、6月に開院し医師住宅の建設が始まることから、「町営診療所の設置、運営等」の基本的な審議は、所期の目的を達成したと判断し、今回で調査を終了する。

町の人口減少が続いているなかで、今後、如何にして町立診療所を安定して運営して行くか、現状の町内医療機関をどう維持していくかが課題となることから、町内外医療機関等の利用動向把握に努め利用者増の対策を講じるなど、町民に信頼される診療所として運営することを期待する。

町立診療所整備事業（福島町国民健康保険診療所医師用住宅） S = Free

町立診療所整備事業（福島町国民健康保険診療所医師用住宅）



面積表	住宅	車庫	合計
延床面積	85.86㎡	19.85㎡	105.71㎡
建築面積	80.50㎡	19.50㎡	100.00㎡