

総額 55億730万7千円

(単位：千円)

会計名	歳入	歳出	差引
一般会計	3,956,579	3,866,720	89,859
特別会計			
国民健康保険特別会計	788,879	775,941	12,938
介護保険特別会計 (保険事業勘定)	552,188	536,594	15,594
介護保険特別会計 (サービス事業勘定)	1,387	1,387	0
後期高齢者医療特別会計	66,321	66,265	56
浄化槽整備特別会計	42,374	42,374	0
国民健康保険診療所特別会計	87,963	83,220	4,743
水道事業会計	145,693	134,806	10,887

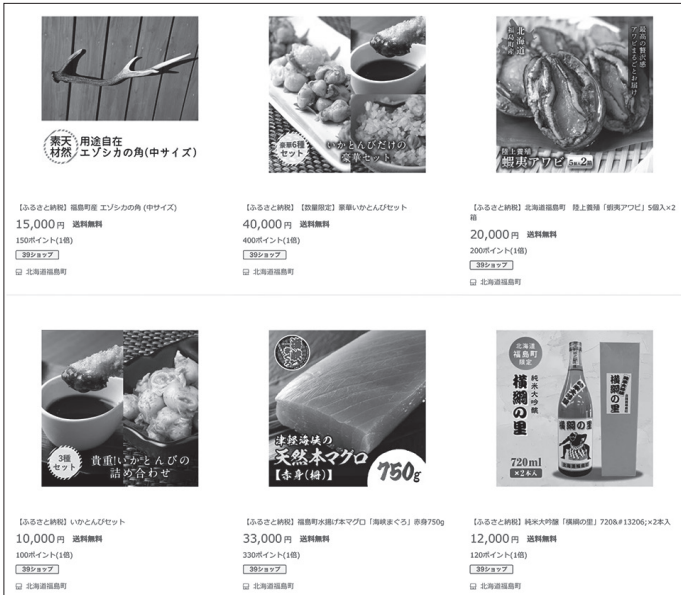
令和元年度決算審査は、定例会9月会議で平野隆雄委員長ほか8名(議長を除く)の議員により構成する「決算審査特別委員会」を設置し、9月17・18日の2日間、一般会計を含む7会計について審査、各事務事業に対して質疑・意見交換が行われました。

総務費

問 ふるさと応援基金ポータルサイトの内容と寄付に対する返礼割合はどの程度か？

答

(小鹿昭義議員)
昨年度はふるさとチョイス、楽天ふるさと納税の2つを利用し、今年には新たに全日空のサイトを追加し、70品目以上の返礼品を掲載し



ポータルサイトへ掲載されている福島町の返礼品

ている。返礼割合は3割以内となっている。

問 ふるさと応援基金でマグロも返礼品に加えているとのことだが、どのような内容か？

答

(木村隆議員)
今年から仙台の仙台水産という福島町の海峽マグロを取り扱っている会社と協議し始めたが、現在はマ

グロの状態があまり良くないことから掲載を止めている。

衛生費

問 道南ドクターヘリの運航に関して町では予算面の関与のみという説明だったが、消防とタイアップして何かできないか？

答

(杉村志朗議員)
救急搬送した段階で救命士などが急ぐと判断した中で医師と相談しながらドクターヘリを要請する。現場の専門的な判断で要請するもので、町民の健康増進は別に保健師や健康づくり推進員などが行う。

農林水産業費

問 製氷貯氷施設の売り上げに占める遊漁の利用割合が高いと聞く。

今年の状況はどうか？
(花田勇議員)

答 氷の売り上げだけ見ると、8月と比較すると平成30年が42t、去年は63t、今年が58t中であつた。イカ漁・マグロ漁を目的に計画数量が55tだったが、不漁の割に計画数量を上回っている。ただ、遊漁の部分の水購入を規制することはできない。

問 これまで実施した治山施設の老朽化等チェックを行つてはどうか？
(川村明雄議員)

答 町内会要望時や直接連絡が来たときでも現場確認している。

西部森林室管理の施設についても相談があれば、こちらから連絡をし、西部森林室で来なければ、町で写真などの情報提供をしている。

■教育費

問 福島中学校の楽器整備事業について、部員は

何人いるのか？また小学校に吹奏楽部はあるのか？
(藤山大議員)

答 福島中学校の吹奏楽部員は15名、小学校に吹奏楽部はない。昔は、小学校も金管バンドがあり幅広く活動していたが、現在は、中学校から始める方がほとんどである。

■財産

問 公用車のドライブレコーダー整備状況は？
(佐藤孝男議員)

答 ほぼ全車に前方撮影のドライブレコーダーを付けており、昨年度購入車からは前後とも整備している。あおり運転ばかりでなく、事故等があつた場合も、かなり割合が変わつてくると聞いている。

■国保会計

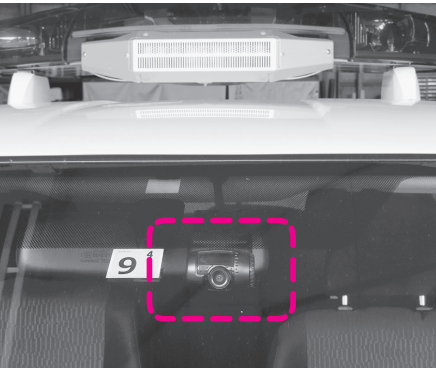
問 高額療養費の内容・推移、分析結果は？
(平沼昌平議員)

答 令和元年度の件数では、1位が大腸がん、2位が慢性腎不全、3位が統合失調症、4位が胃がん、5位がすい臓がんとなっている。以前は胃がんが多かつたが、減塩運動やABC検査などの取り組みにより減少している。大腸がんや糖尿病も食文化を見直すことが大事であり、住民の方々の健康データを共有し、三師会などと連携しながら、町立診療所があるとい

う強みを生かして取り組んでいきたい。

■水道会計

問 簡易水道移行の成果が今回の決算で明らかになつていると思うが、簡易水道移行時の経済福祉常任委員会意見（水道料金の見直し）の検討状況は？
(溝部幸基議長)



公用車へ搭載されているドライブレコーダー

答 財源の有利なものを選択とすることで、簡易水道に移行し、スタートしたばかりであり、令和6年には支出が収入を上回るシミュレーションとなつていくことから、今すぐに料金改定作業に着手することは考えていない。ただ、現在の料金体系が青函トンネル工事時代の体系をそのまま維持してきているので、令和2年度決算を見て、その先の推計を立てながら、令和3年度の後半ぐらいにしっかり議論できるようにしていきたい。