

令和3年5月28日開催
調 査

経済福祉常任委員会資料

- 調査事件2 種苗生産等施設整備事業について
(その他所管に関する事項について) 1

産業課（水産係）

調査事件 2 種苗生産等施設整備事業について
 (その他所管に関する事項について)

1 種苗生産等施設整備基本構想について

令和3年1月27日開催の経済福祉常任委員会において施設の概要説明を報告しておりましたが、3月12日に「福島町種苗生産等施設整備基本構想策定業務」が完了しましたので、改めて、基本構想の概要を報告いたします。

なお、構想における現時点での事業総額は、6億5千万円となっておりますが、今後、基本設計及び実施設計を作成することにより、変更が生じますので、予めご理解をお願いいたします。

(1) 基本構想に基づく概算工事費について

基本構想における概算工事費は、以下の表のようになっております。なお、直接工事の中でプラント設備費が41.9%を占めており、当工事における重要な役割を担っております。

(単位：千円)

名 称	金 額	備 考
(1) 建築工事費	238,000	
(2) 電気工事費	30,000	
(3) 機械工事費	14,000	
(4) プラント設備費	204,000	
小 計 (A)	486,000	
(5) 共通仮設費	13,000	
(6) 現場管理費	24,000	
(7) 一般管理費	37,000	
小 計 (B)	74,000	
(8) 概算工事価格 (C)	560,000	(A) + (B)
(9) 消費税相当額	56,000	(C) × 0.1
(10) 概算工事費 (D)	616,000	
(11) 単価アップ見込み額 (E)	34,000	(D) × 6%以内
合 計	650,000	(D) + (E)

(2) 基本構想におけるプラント設備の内訳について

(単位：千円)

名 称	数量	単 位	単 価	金 額	備 考
ポンプ等設備	一	式		45,700	
ウニ用水槽移設	20	台	250	5,000	
コンブ水槽	10	台	3,000	30,000	製作
幼生培養水槽	4	台	250	1,000	パンライト製
リスボックス	300	台	10	3,000	
LED照明	420	台	65	27,300	200w L=1200
計装機器	一	式		35,000	ポンプ制御盤等
運搬・据付等	一	式		37,000	
取水工事	一	式		20,000	
合 計				204,000	

2 種苗生産等施設整備基本設計について

町では、第5次福島町総合計画後期実施計画において、種苗生産等施設整備事業に係る基本設計の策定については、国の補助金の対象外となることから経費の圧縮を図る目的で、補助金の対象となる実施設計と一体で令和4年度に計画していたところであります。

しかし、4月14日と実施した道との事前協議において、令和4年度から補助対象となる事業の実施にあたっては、令和3年度中に国への申請に計上する事業費は、ボーリング調査等を含めた基本設計のデータを基に、計画書を提出し認可を受ける必要である旨の指導を受けております。

このようなことから国の補助金確保に向けて、当初の総合計画の内容を一部変更し、令和3年度基本設計、令和4年度実施設計及び令和5年度事業実施の内容で、町総合計画後期実施計画を変更するものであります。

なお、建築設計、プラント設計及び地質調査等の基本設計に係る補正予算を定例会6月会議に追加補正することとしており、補正額は委託料9,500千円を見込んでおります。

3 国の補助制度及び財源確保について

当該事業を進めるにあたっての補助制度は、国の水産業強化支援事業「浜の活力再生プラン」の活用を検討しております。

なお、補助金事業項目については、養殖施設整備の種苗生産施設（養殖用種苗等所得向上を目的とした種苗生産施設）を前提に、国及び北海道と協議を進

めております。

また、補助率は2分の1となっており、町負担分に関しては、過疎債の充当を予定しております。

(単位：千円)

事業名	事業費	財 源 内 訳		
		国庫補助金	過疎債	一般財源
種苗生産等 施設整備	650,000	325,000	325,000	

上記の内容で財源を見込んでおりますが、事業実施にあたっては、事業費が大きいことから国庫補助枠の状況などにより2ヵ年事業にわたることも想定されております。

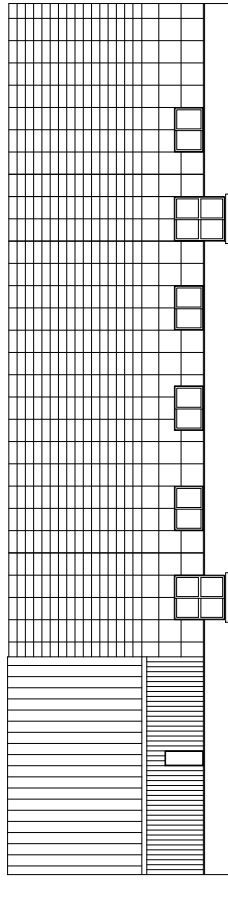
4 事業実施に向けたスケジュールについて

令和6年度の供用開始に向け、国及び北海道と協議を進めてまいります。今後想定される事業実施に向けたスケジュールは、次の表のようになっております。

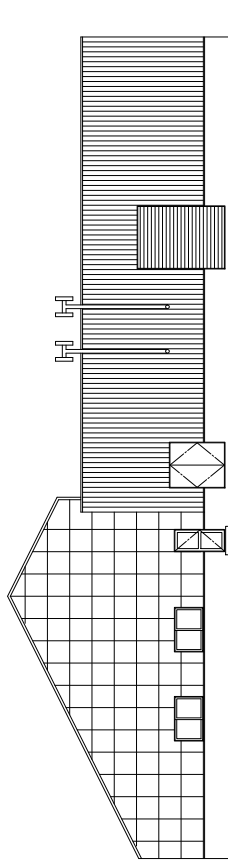
項 目	期間など	備 考
事業計画書提出	令和3年7月下旬	提出先：道
基本設計業務	令和3年7月から12月	
計画承認に向けたヒアリング	令和3年9月及び12月	振興局及び道
事業計画書認可	令和4年3月	
国庫補助金内示	令和4年4月	
実施設計業務発注	令和4年度	
施設整備工事等発注	令和5年度	
施設供用開始	令和6年4月	

種苗生産施設 立面・断面図

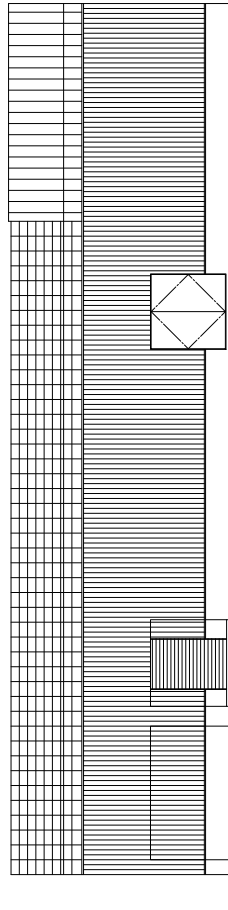
S = Free



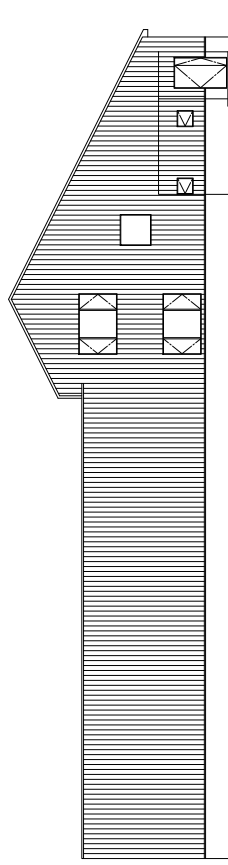
吉岡側立面図（南側）



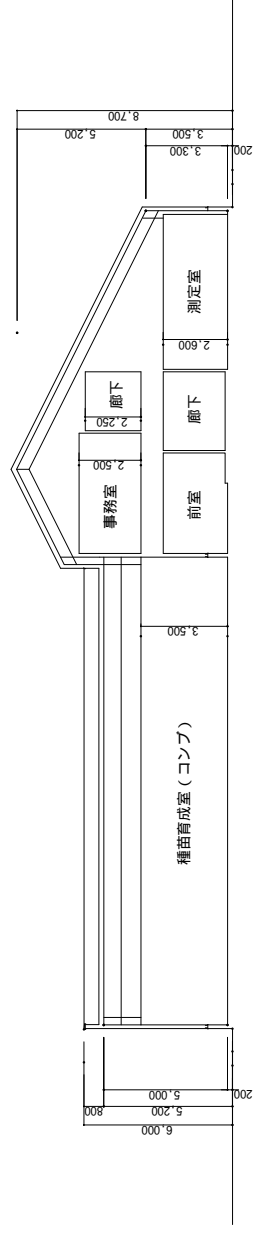
海側立面図（東側）



漁港側立面図（北側）



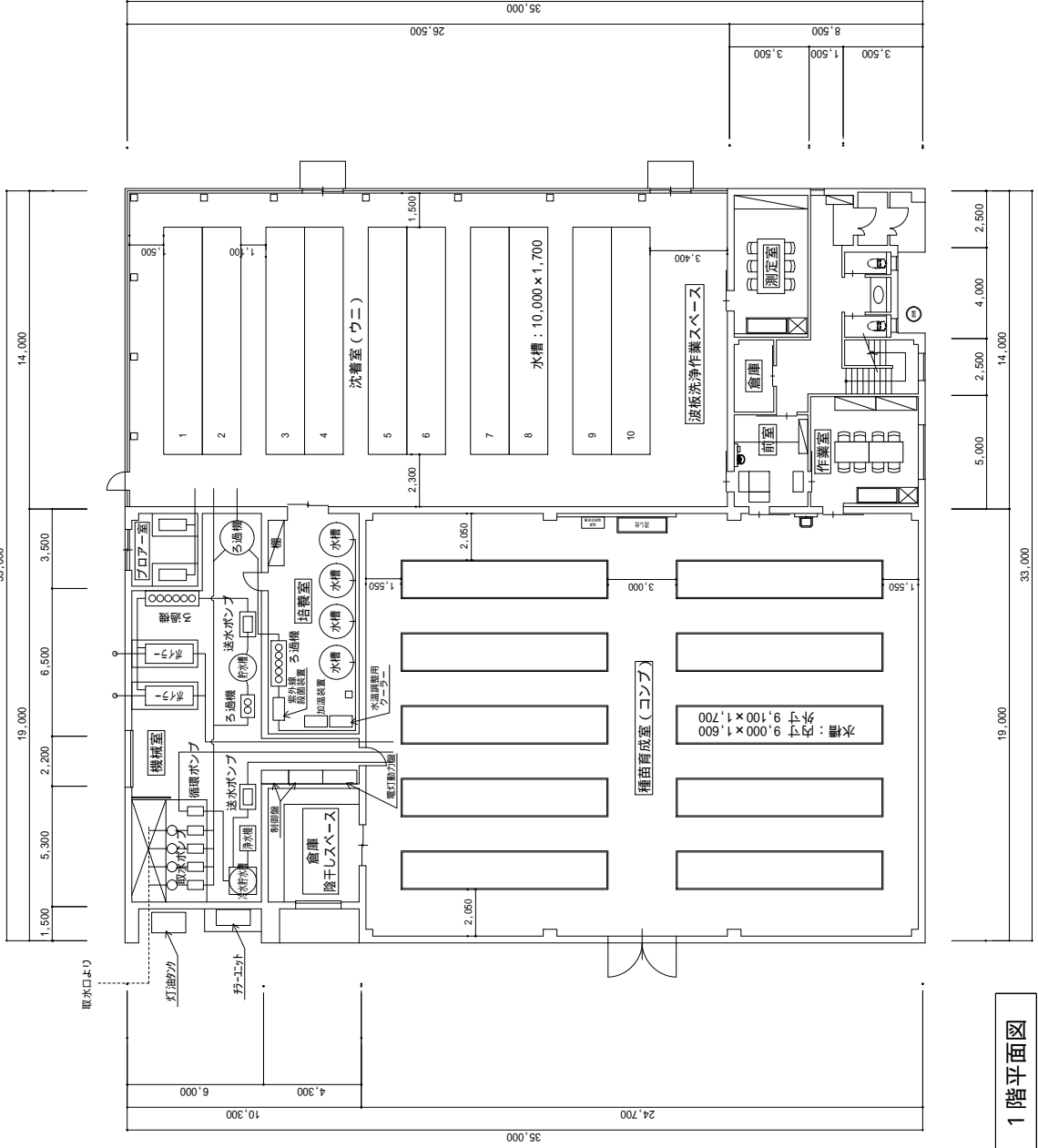
町道側立面図（西側）



断面図

種苗生産施設 平面図

S = Free



1階平面図

延床面積

1階	1,131.00㎡
2階	63.75㎡
計	1,194.75㎡

2階平面図

